

Cabine - Car

VSpace

Revêtement de sol – Floor covering

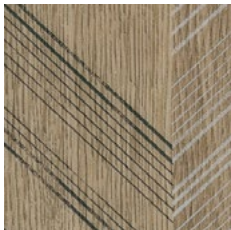
PVC ou décaissé de 9 mm
PVC or recess 9mm



Cemento capri
0524



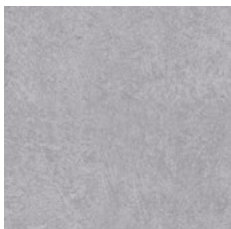
Cemento modena
0525



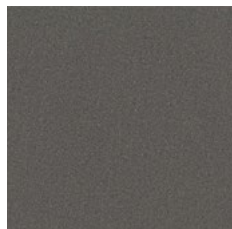
Herringbone



Urban souris
0037



Gris stone



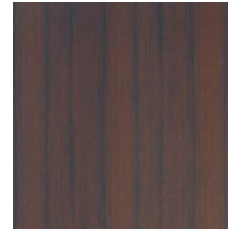
Anthracite
0831

Parois – Panels

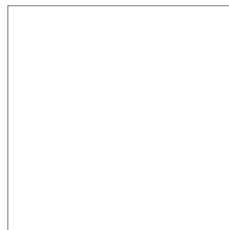
Fil du bois vertical
Vertical wood panels



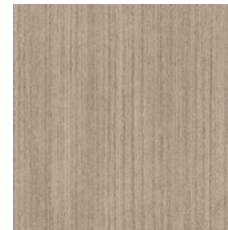
Colorado Oak
9010



Vintage teack
9004



White
3200



Chêne gris
M 812

Miroir – Mirror

Toute largeur hauteur 500 mm - Full width, height
500 mm

Plafond – Ceiling

Époxy texturé blanc RAL 9003
White epoxy RAL 9003

Éclairage – Lighting

Dalle à LED
LED panel

Boîte à boutons – Car cop

Demi colonne M3 en inox brossé
Boutons Cynta noir micro-course (conforme
norme EN81-70)
Indicateur d'étage LCD 4" couleur avec synthèse
vocale
Téléphone tri-phonique
Impression sur backlight
Digicode intégré dans la boîte à boutons
*Half height column M3 in brushed stainless steel
Black Cynta micro-switch buttons (compliant to
EN81-70)
4" colour LCD level display with voice synthesis
Tri-phonic telephone
Lift information printed on backlight
Integrated digital access code in the COP*

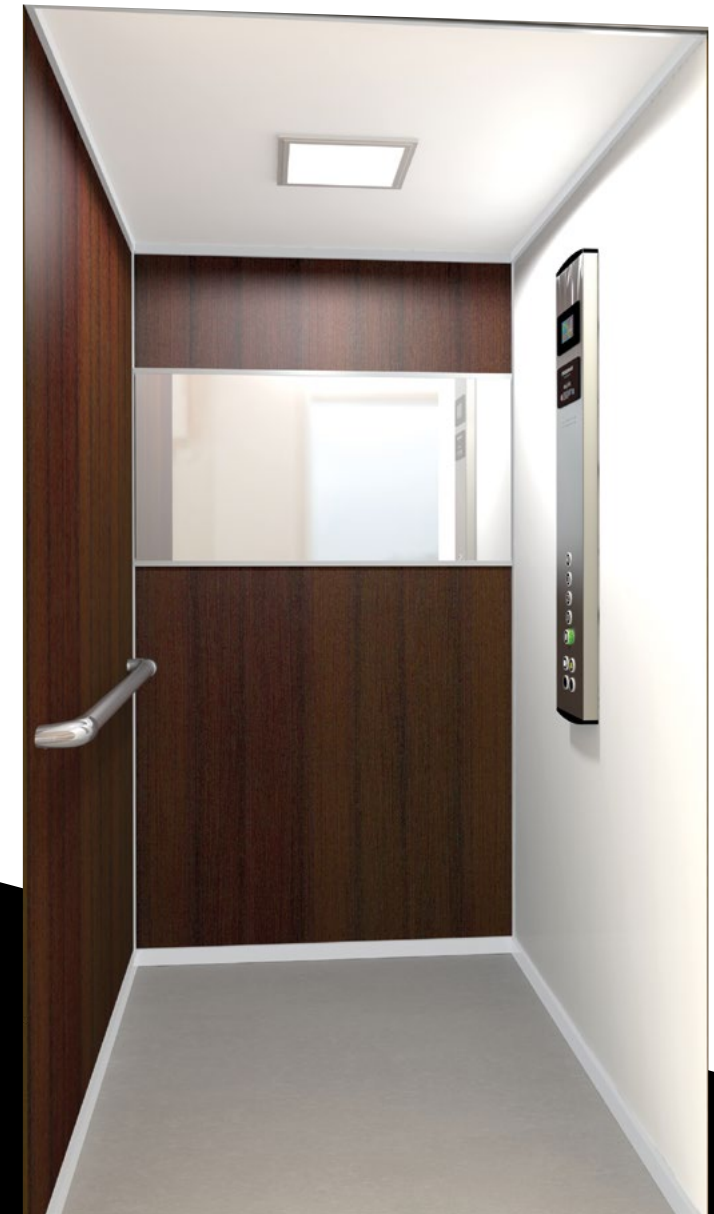
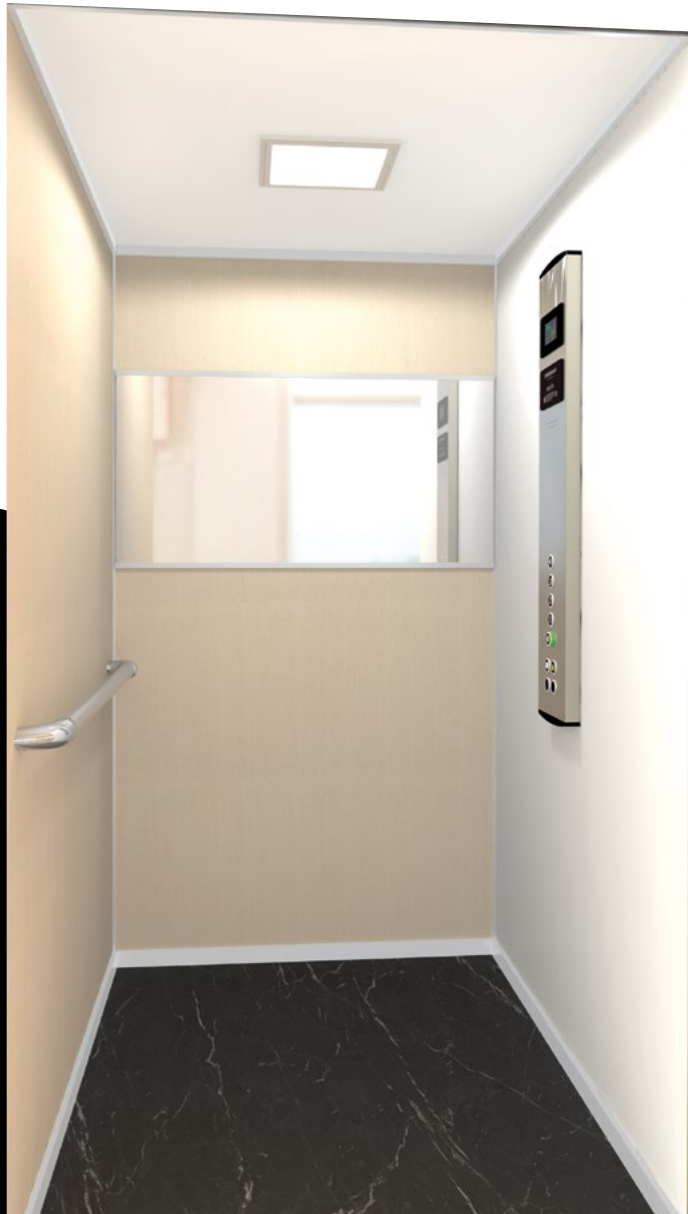


**BASE
BASIS**

**Cabines aluminium
Aluminium cars**

VSpace 1,2,3

SODIMAS[®]
ascenseurs



Revêtement de sol – Floor covering

Céramique (voir documentation TEINTES) - Ceramic (see CAR PATTERNS documentation)



Parois – Panels

Fil du bois vertical - Vertical wood panels

Parois maxi - Panels max **1200 mm**



Parois maxi - Panels max **1450 mm**



Faux plafond – *False ceiling*

Uniquement sur hauteur cabine 2120 mm
Car height 2120 mm only

Boîte à boutons – *Car cop*

Demi colonne inox brossé, poli miroir or, inox palinato, époxy brun sablé, époxy bleu chiné, Polycarbonate
Boutons Evolya Angel ou Démon, Synia, micro-course (conforme norme EN81-70)

Indicateur d'étage 7" avec synthèse vocale

Half height column in brushed stainless steel, super mirror gold stainless steel, Palinato stainless steel, brown sable epoxy, bleu chiné epoxy, polycarbonate Evolya Angel or Démon, Synia, micro switch push buttons (comply with EN 81-70)

7" LCD level display with voice synthesis

Face arrière vitrée – *Glazed rear face*

Spots carrés à LED
Square LED spots



Bande à LED
LED trips



Revêtement de sol – Floor covering

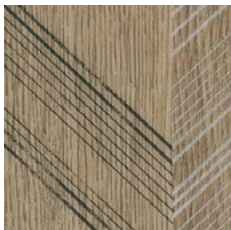
PVC ou décaissé de 9 mm
PVC or recess 9mm



Cemento capri
0524



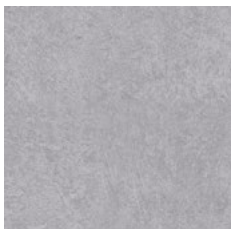
Cemento modena
0525



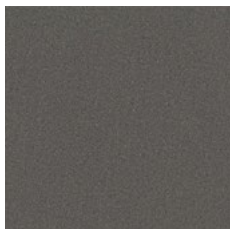
Herringbone



Urban souris
0037



Gris stone



Anthracite
0831

Parois – Panels

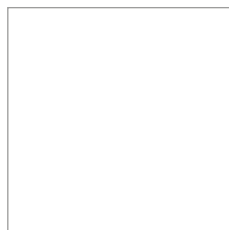
Fil du bois vertical
Vertical wood panels



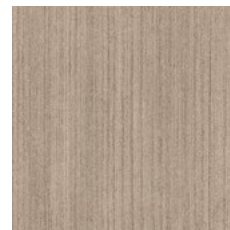
Colorado Oak
9010



Vintage teack
9004



White
3200



Chêne gris
M 812

Plinthes – Skirtings

Parclose inox brossé périphérique
Stainless steel

Miroir – Mirror

Largeur 450 x hauteur 800 mm
Width 450 x height 800 mm

Main courante – Handrails

Tube : Aluminium aspect inox
Embouts : Aluminium poli brillant
Tube : Aluminium, Stainless Steel aspect
Ends : Polished brightness aluminium

Entrée – Entrance

Inox brossé
Brushed stainless steel

Plafond – Ceiling

Epoxy blanc RAL 9003
White epoxy RAL 9003

Éclairage – Lighting

Spots ronds à LED
Round LED spots

Boîte à boutons – Car cop

Demi colonne M3 en inox brossé
Boutons Cyntra noir micro-course
(conforme norme EN81-70)
Indicateur d'étage LCD 4" couleur avec
synthèse vocale
Téléphone tri-phonique
Impression sur backlight
Digicode intégré dans la boîte à boutons

Half height column M3 in brushed stainless steel
Black Cyntra micro-switch buttons (compliant to EN81-70)
4" colour LCD level display with voice synthesis
Tri-ponic telephone
Lift information printed on backlight
Integrated digital access code in the COP



**BASE
BASIS**

**Cabine Visio
Visio car**

Vspace 1,2,3,4

SODIMAS[®]
ascenseurs



Montage et démontage des parois en toute facilité, depuis l'intérieur !

Easy and quick Installation from the inside !



White 3200

Colorado Oak 9010

Chêne gris M 812

Vintage teack 9004

Revêtement de sol – Floor covering

Alu à damier, inox 15/10, inox 6WL - Aluminium or Stainless Steel chequer plate (15/10, 6WL)
Céramiques (voir documentation teintées) - Ceramic Floor (See corresponding brochure)



Parois – Panels

Fil du bois vertical - Vertical wood panels

Parois maxi - Panels max **1200 mm**



Parois maxi - Panels max **1450 mm**



Miroir – Mirror

Largeur 800, toute hauteur -300 mm - *Width 800, full height -300 mm*

Plafond – Ceiling

Inox : brossé, gravé, poli miroir

Stainless steel : brushed, engraved, mirror polished

Éclairage – Lighting

Spots carrés à LED - *Square LED spots*

Boîte à boutons – Car cop

Demi colonne inox brossé, poli miroir or, inox palinato, époxy brun sablé, époxy bleu chiné, Polycarbonate

Boutons Evolya Angel ou Démon, Synia, micro-course (conforme norme EN81-70)

Colonne toute hauteur inox brossé si parois vitrées

Indicateur d'étage 7" avec synthèse vocale

Half height column in brushed stainless steel, super mirror gold stainless steel, Palinato stainless steel, brown sable epoxy, bleu chiné epoxy, polycarbonate

Evolya Angel or Démon, Synia, micro switch push buttons (comply with EN 81-70)

Full height column if glazed panel

7" LCD level display with voice synthesis

Parois vitré – Glazed rear face

1, 2 ou 3 faces - *1, 2 or 3 sides*

Autre stratifié – Extended Laminate colors

Sur demande - *Available on request*

Pareclose – Glazing bead

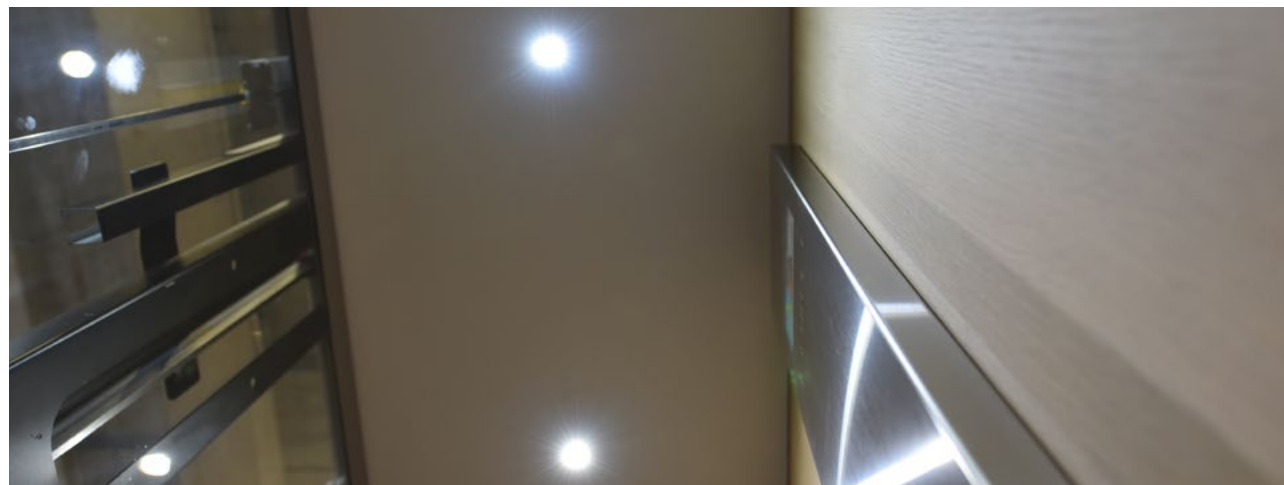
Epoxy noir (photo)

Autres teintes sur demande

Black Epoxy (photo)

Other colors available on request









SODIMAS®

ascenseurs



Siège social - Head office

📍 11 rue Ampère
26600 Pont de l'Isère
FRANCE

☎ +33(0)4 75 84 86 00

@ accueil@sodimas.fr

www.SODIMAS.com